



***Yeni Nesil Çatı Sistemleri***

[www.ovalcati.com](http://www.ovalcati.com)



# GÜÇLÜ KADRO UZMAN EKİP

**OVAL ÇATI**  
YENİ NESİL ÇATI SİSTEMLERİ

Çelik Çatı  
& Konstrüksiyon  
0332 235 52 12  
www.yesillermetal.com  
bilgi@yesillermetal.com

**YEŞİLLER METAL**

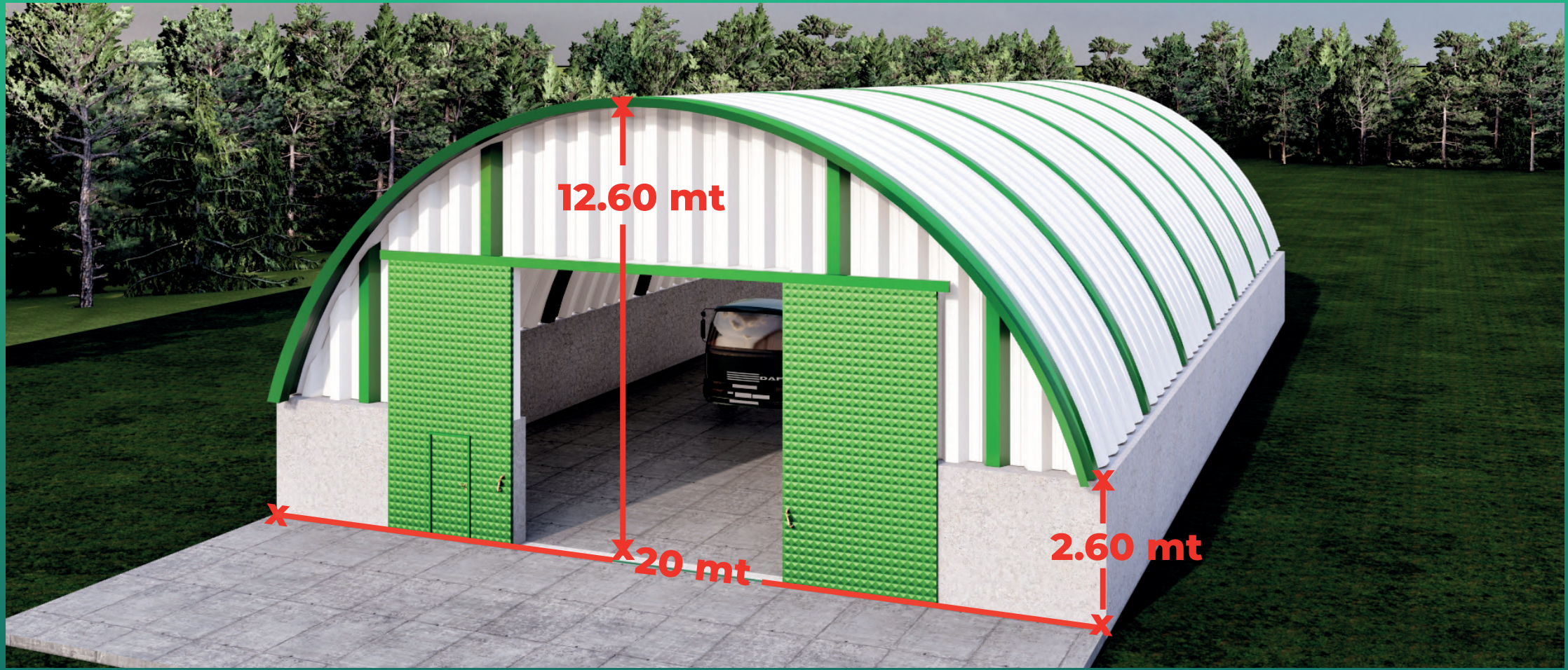


# **NEDEN OVAL ÇATI**

- Geniřlięi 35 Metreye Kadar ıkabilmekte
- Geleneksel atı Sistemlerine Gre %30'a Varan Fiyat Avantajı
- Kavisli, Oval Őekli Sayesinde Geniř Aıklıklar ve Maksimum Kullanım Kapasitesi
- %100 Su Geirmez
- 1000 m<sup>2</sup> Alanı 12 Saat iinde Yerinde Üretim ve Hızlı Montaj
- Geleneksel atılara Gre ok Daha Saęlam ve Dayanıklı
- Rüzgar, Kar, Dolu ve Yaęmur Gibi Hava Őartlarının Sıklıkla Görüldüęü Yerlerde Kullanıma Uygun
- Ařık ve Makas Kullanımı Yok, Aęır elik Maliyetleri Yok, Malzeme Maliyetinden Tasarruflu
- Civata, Somun vb. Malzemeler Kullanılmaz ve Kullanılmadıęı iin Su Sızdırması Sz Konusu Deęil
- Doęal Afetlere Dayandıęı Kanıtlanmış, Uluslararası 'IBC' Standartlarına Uygun
- Farklı Renk ve Estetik Tasarım Seenekleri
- Yüksek Korozyon Direnci
- Kablo Kanalları, Kanallar, Asma Tavanlar ve Aydınlatma Armatürleri iin Dahili Askılar
- Hareketli ve Ölü Yüke Dayanma Yeteneęi







# Depolar

Geniřlięi 35 mt'ye ıkabilme zellięi







*Geleneksel çatı sistemlerine göre  
%30'a varan fiyat avantajı*

**Depolar**







## ***Depolar***

***1000 m<sup>2</sup> alanı 12 saat içinde yerinde üretim ve hızlı montaj***





*Baęlantıda civata, somun vb. malzemeler kullanılmadıęı için su sızdırmaz*

**Depolar**







## **Endüstriyel Yapılar**

*Oval şekli sayesinde geniş açıklıklar ve maksimum kullanım kapasitesi*







*Farklı renk seçenekleri ve estetik tasarımlar*

## **Endüstriyel Yapılar**







# Çiftlikler

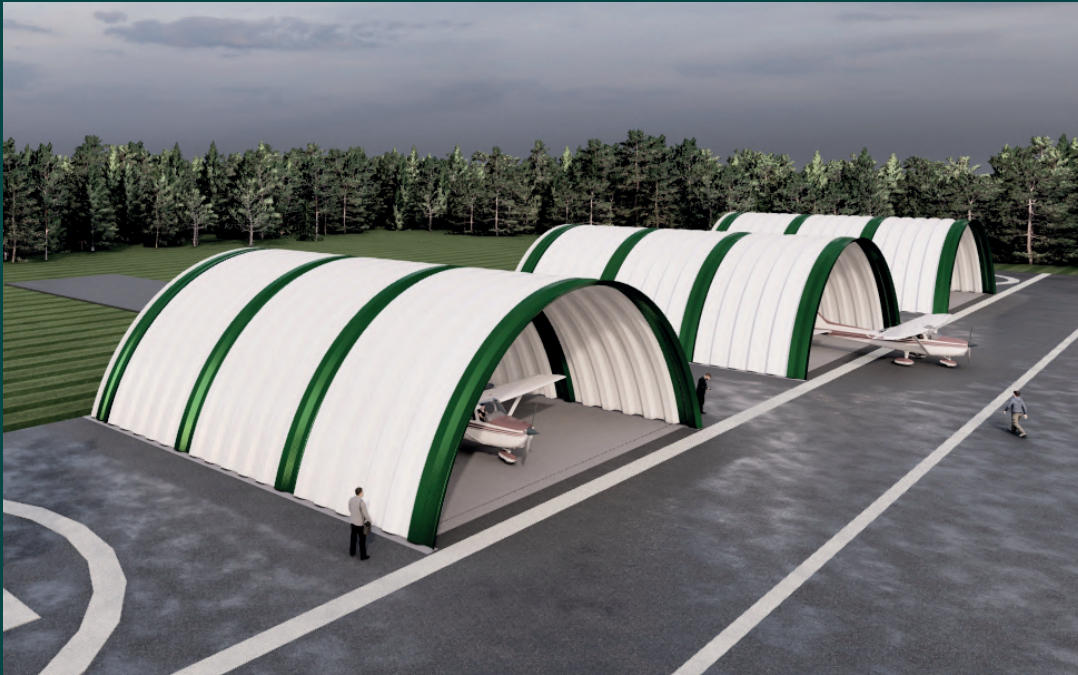
Rüzgar, Kar, Dolu ve Yağmur Gibi Hava Şartlarının Sıklıkla Görüldüğü Yerlerde Kullanıma Uygun



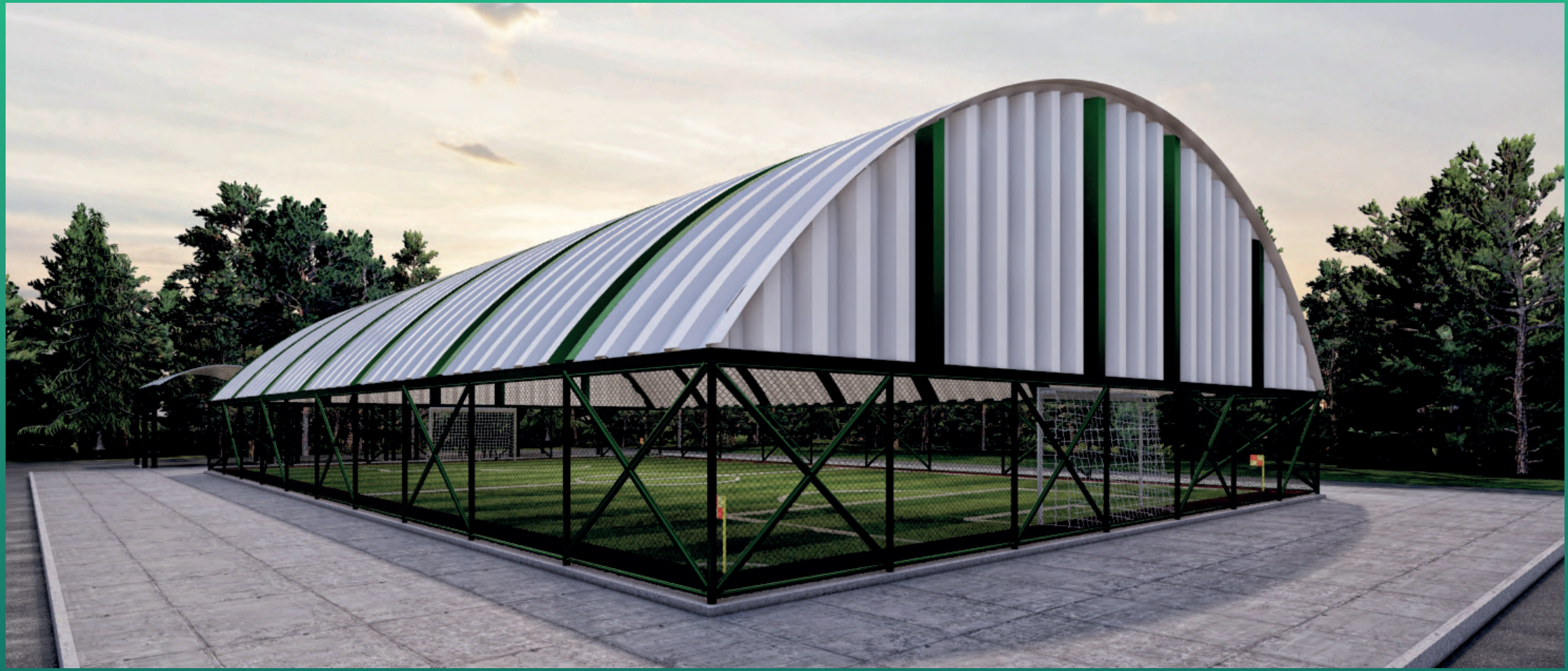


*Uluslararası 'IBC' Standartlarına Uygun*

# Hangarlar







# Spor Tesisleri

*İç mekanlar ihtiyaçlara göre tasarlanabilir*







*Sabit ve hareketli yüke dayanma kabiliyeti*

**Otoparklar**







## ***Diğer Yapılar***

*Sınırsız Tasarım Seçenekleri*





## **OVAL ÇATI SİSTEMLERİ**

Kolon ve Kiriş Gerek Duymaz

Civata, Vida ve Kaynak Birleşimi Yoktur

Hızlı İmalat ve Montajıyla Günde  
1000 m<sup>2</sup> ' ye Varan Kapalı Alan Oluşturur

Civata, Vida ve Kaynak Birleşimi  
Olmadığından Dolayı % 100 Su Geçirmez

Kolona veya Kiriş Gerek Duymaz.  
Bu Özelliğiyle Yapıda Ölü Alan Oluşturmaz

İşçilik ve Malzeme Tasarrufu  
Sağlandığı İçin Maliyeti Avantajlıdır

## **GELENEKSEL ÇATI SİSTEMLERİ**

Kolon ve Kiriş Gereklidir

Çok Sayıda Bağlantı Civata,  
Vida ve Kaynak İhtiyacı Vardır

İnşaat Kısmı Uzun ve Maliyetlidir

Civata, Vida ve Kaynak Birleşimi  
Olduğu İçin Su Sızıntısı Olasılığı Vardır

Kolon veya Kiriş Kullanımı  
Olduğu İçin Alan Kaybı Oluşturur

Daha Yüksek İşçilik ve Malzeme  
Masraflarından Dolayı Maliyeti Oldukça Fazladır





0533 935 52 12 / 0332 235 52 12 | [www.ovalcati.com](http://www.ovalcati.com) | [bilgi@ovalcati.com](mailto:bilgi@ovalcati.com) | [f /ovalcati](https://www.facebook.com/ovalcati)